



cachemire[®]

COLLECTION **DESIGN** DE MATHYS



BETON

BETON EFFECT • IMITATIEBETON VOOR EEN STRAKKE UITSTRALING

INSTRUCTIES VOOR APPLICATIE PRIMER - BASE - FINISH





BETON PRIMER

De kleur van de cachemire BETON PRIMER is wit, voor het beste resultaat raden wij aan de primer aan te kleuren in dezelfde kleur als cachemire BETON BASE.

De primer gelijkmatig aanbrengen met polyester roller (12 à 13mm)

Rendement : 150-200 gr/m²

Droogtijd : 2 uur bij 20°/60°r.v.



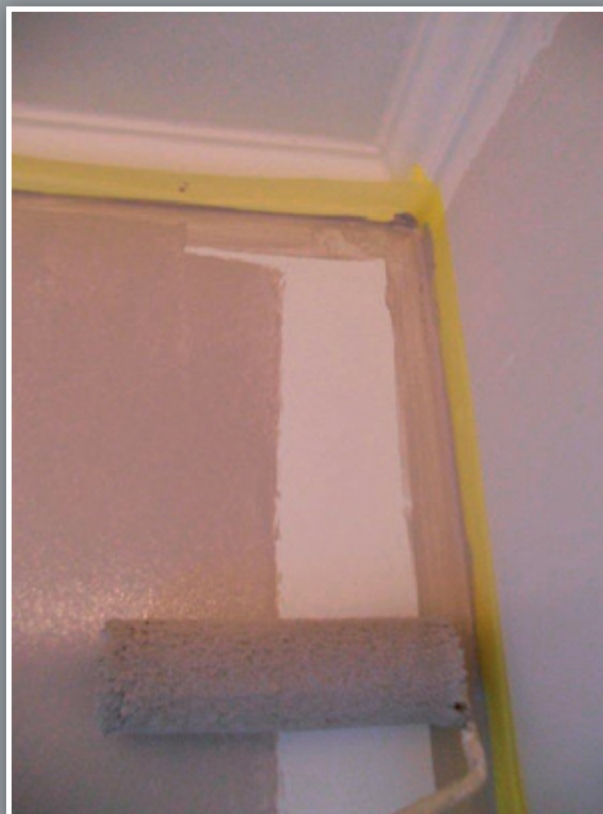
1

AFPLAKKEN VOOR HET
AANBRENGEN VAN DE BETON PRIMER



2

PLAATSING BETON PRIMER



3

PLAATSING BETON PRIMER MET VERFROL



BETON BASE

1^{ste} laag

Materiaal : inox vlakspaan, plamuurmes en breed plamuurmes van 20cm met afgeronde hoeken.

Rendement : 300 - 600 gr / 2 lagen

Aanbrengen van 1^{ste} laag BETON BASE : plaats het product met inox vlakspaan (afgeronde hoeken) steeds verticaal op de muur in stroken van 30 à 50cm

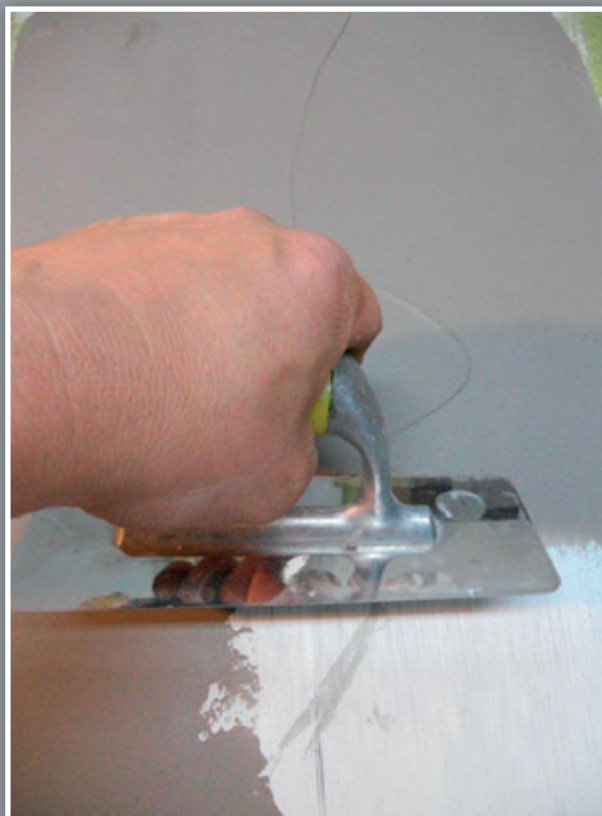
Verbruik 1^{ste} laag : ± 500 gr/m²

Na het plaatsen van de BETON BASE met een plamuurmes, onregelmatige verticale lijnen trekken in het product. Dit op minimum 3cm en maximum 10cm afstand van elkaar (zie foto 6).



4

1^{STE} LAAG
BENODIGHEDEN:
INOX VLAKSPAAN MET AFGERONDE
HOEKEN + PLAMUURMES



5

1^{STE} LAAG
BETON BASE STEEDS
VERTICAAL PLAATSEN
MET INOX VLAKSPAAN



BETON BASE

2^{de} laag

Afschrapen van bramen van 1^{ste} laag en aanbrengen van 2^{de} laag BETON BASE. Wanneer de 1^{ste} laag droog is (minimum 24 uur wachten) de bramen wegschrapen met een breed plamuurmes met afgeronde hoeken. (zie foto 8)

De 2^{de} fijne laag verticaal aanbrengen met een breed plamuurmes of inox vlakspaan (zie foto 10).

Verbruik 2^{de} laag : 150gr à 250gr/m²



6

1^{STE} LAAG
TREKKEN VAN VERTICALE
LIJNEN MET PLAMUURMES



7

1^{STE} LAAG
RESULTAAT NA DROGING



BETON BASE



8

AFSCHRAPPEN VAN BRAMEN
MET BREED PLAMUURMES



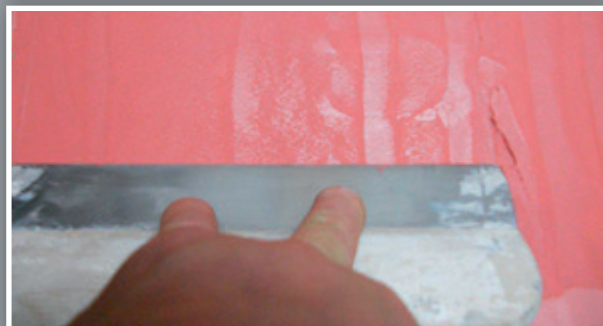
9

2^{DE} LAAG
BENODIGHEDEN: PLAMUURMES
EN BREED PLAMUURMES



10

2^{DE} LAAG
DUNNE LAAG BETON BASE
PLAATSEN MET BREED PLAMUURMES





BETON FINISH

De BETON FINISH aanbrengen als de BETON BASE goed droog is (10u na 2^{de} laag BETON BASE).

BETON FINISH is een transparante matte gel-verniss en kan aangebracht worden met een rubberen spatel, vlakspaan of aftrekker (zie foto 12).

Rendement: 10-13m²/kg

Met een spatel voldoende product op de muur of de rubberen spatel aanbrengen.

De BETON FINISH voorzichtig over de muur verdelen.

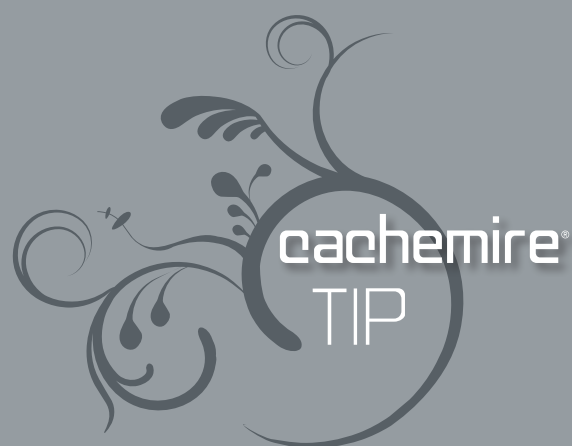
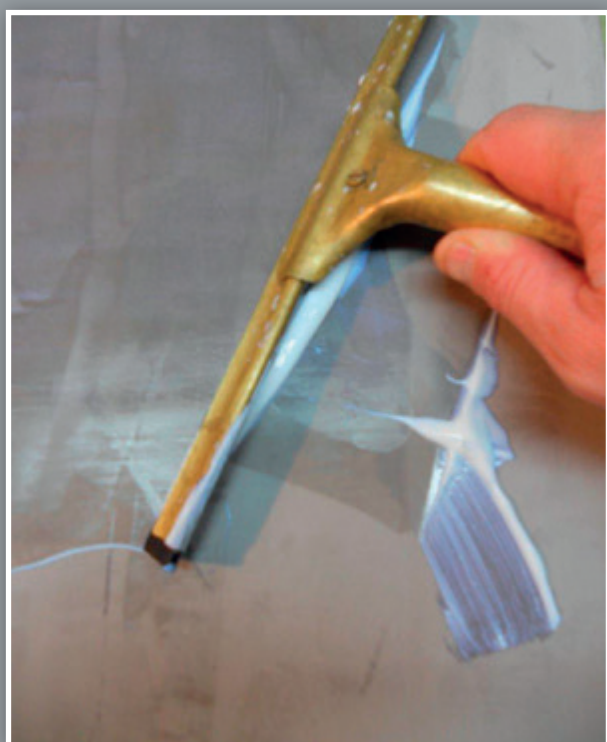
Waarom aanbrengen met een rubberen spatel en niet met een roller?

Op deze manier kan je meer product plaatsen en heb je een mooie verdeling van de gel-verniss.



12

PLAATSEN VAN BETON FINISH
MET EEN RUBBEREN SPATEL



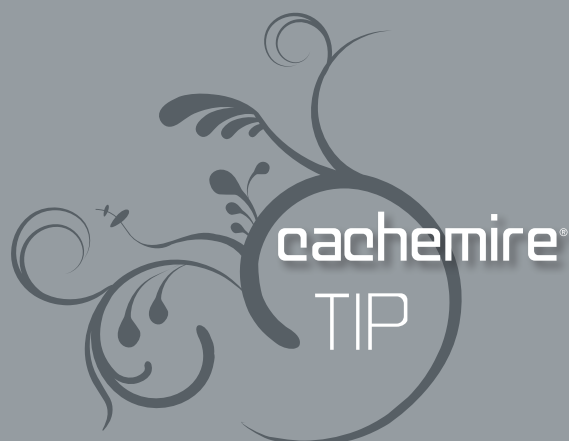
Alles met een brede tape afplakken.

Na het aanbrengen van de BETON PRIMER en 1^{ste} laag BETON BASE raden wij aan de tape te verwijderen als de "BETON BASE" nog nat is.

Dit voorkomt craquellage aan de randen. Alvorens de 2^{de} laag BETON BASE aan te brengen alles terug afplakken met een brede tape.

De tape verwijderen na het plaatsen van de BETON FINISH.

Je kan ook de cachemire METALLIC FINISH plaatsen voor een metallic look (ook met rubberen spatel)



ENKELE DECORATIE IDEETJES

Zo verkrijg je een "stucco" effect.

Je brengt de cachemire BETON BASE in 2 lagen aan: de eerste laag dient dun en effen te zijn, vervolgens na droging schuren, de tweede laag toepassen met een inox plamuurmes. De glans verkrijg je door het strijken met een inox vlakspaan waarna je de cachemire BETON FINISH toepast.

Zo verkrijg je een gevlamd metallic effect.

Je kan op de cachemire BETON BASE als afwerking toepassen: een mengeling van cachemire BETON FINISH (4/5) en cachemire METALLIC goud/zilver/koper (1/5)

Zo verkrijg je een glinsterend gevlamd metallic effect.

Je kan op de cachemire BETON BASE als afwerking toepassen: een mengeling van cachemire METALLIC FINISH (4/5) en cachemire METALLIC goud/zilver/koper (1/5)

Zo verkrijg je de heldere tinten van de kleurenwaaier.

Je kan op de cachemire BETON BASE als afwerking toepassen: een mengeling van cachemire BETON FINISH (4/5) en cachemire MAT VELOURS (1/5) in dezelfde kleur als de cachemire BETON BASE

Zo verkrijg je originele effecten.

Je kan als afwerking toepassen: een mengeling van cachemire METALLIC FINISH (4/5) en cachemire METALLIC goud/zilver/koper (1/5) en deze rechtstreeks toe te passen op cachemire LAQUE MATE of op cachemire SABLE met een spalter, streeps- of kammagewijs.